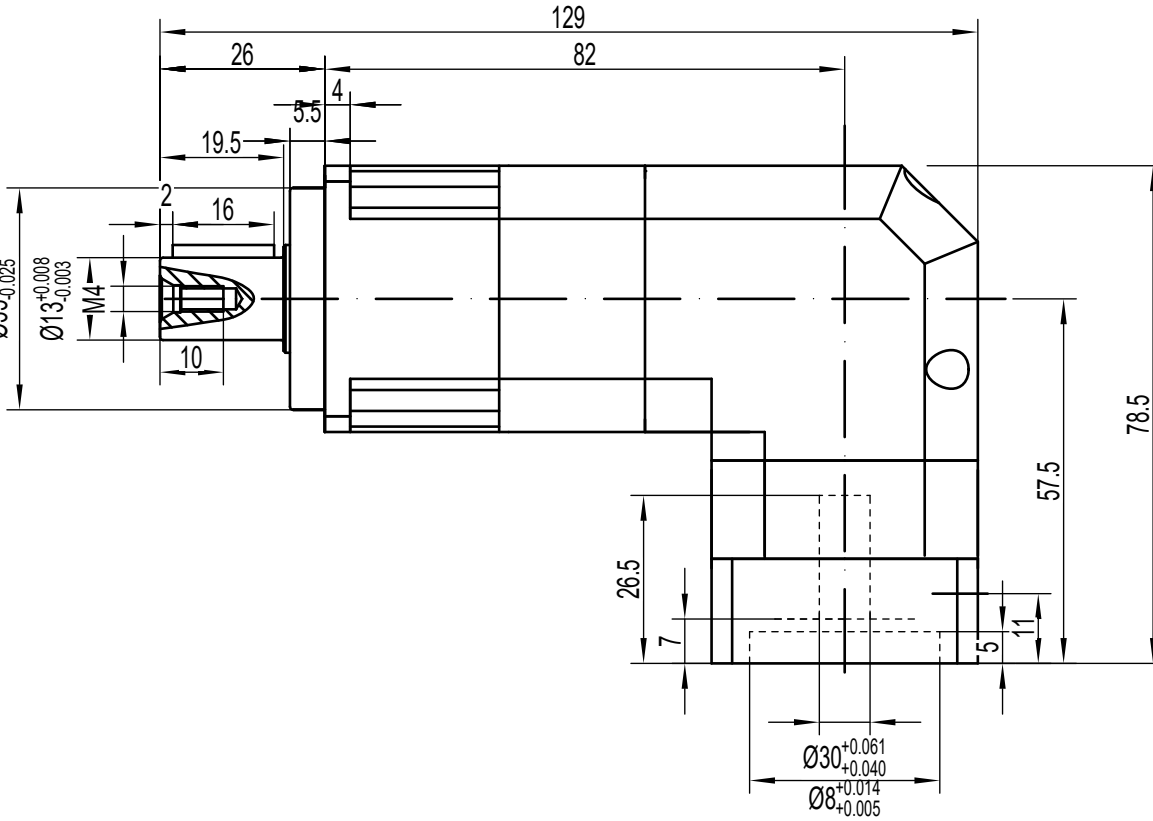
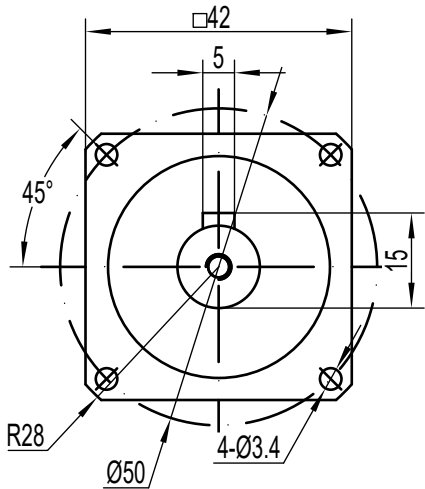
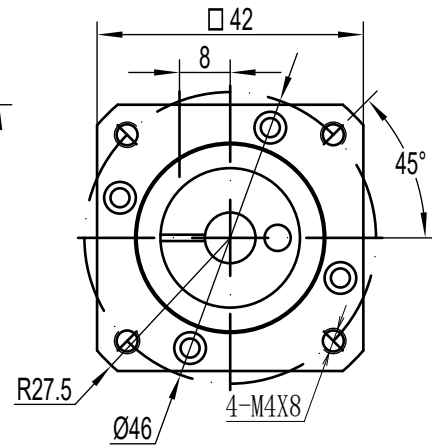


输出端 (output)



输入端(input)



借通用件登记

描 图

校 描

旧底图总号

簽字

日期

客户签字 Customer's Signature	速 比 Ratio	15-100	运转效率 Transmission Efficiency	93%	扭 转 刚 性 Torsional Rigidity	3 N.m/arcmin	公司名称 Company name	 <b>锋桦</b> <sup>®</sup> 锋桦传动科技（江苏）有限公司 鋒樺傳動設備（上海）有限公司 台灣鋒樺科技有 限 公 司
	額定扭矩 Rated Torque	12-21N·m	精度寿命 Service Life	21000Hrs	單位 Unit	mm		
	最大扭矩 Max.Torque	24-42N·m	噪音 Noise	65dB	比例 Proportion	1:1	图名 Drawing name	行星减速机Planetary gearbox: PAR042-L2-S2-P1
	額定輸入轉速 Rated Input speed	3000rpm	环境温度 Enviromental Temperature	-15°-- +90°	设计 Design:	刘建勇	服务热线 Service hotline	400-8040-668 / QQ:4008040668
	最大輸入轉速 Max.inputspeed	6000rpm	慣量 Inertia	0.03-0.09kg.cm²	复核 Recheck:		網址/郵箱Website/email	www.fht.tw / www.3fgearmotor.com fht@fht.tw / sales@3fgearmotor.com
	回程間隙 Backlash	≤5arcmin	重量 Weight	1.2Kg	日期 Date:	2025/02/08	電話/傳真Tel/Fax	021-39948832 /021-39948836